



ISTITUTO COMPRENSIVO STATALE "RITA PISANO"

Via Cappuccini, snc - 87050 PEDACE – CASALI DEL MANCO (CS)

Codice Fiscale 80007350780

Tel.0984/436048

csic856006@istruzione.it

csic856006@pec.istruzione.it

www.icpedace.gov.it

“Senza Zaino”

QUESTIONARIO DI GRADIMENTO PER I GENITORI DEGLI ALUNNI FREQUENTANTI
LE CLASSI “SENZA ZAINO”

Anno scolastico 2017/18

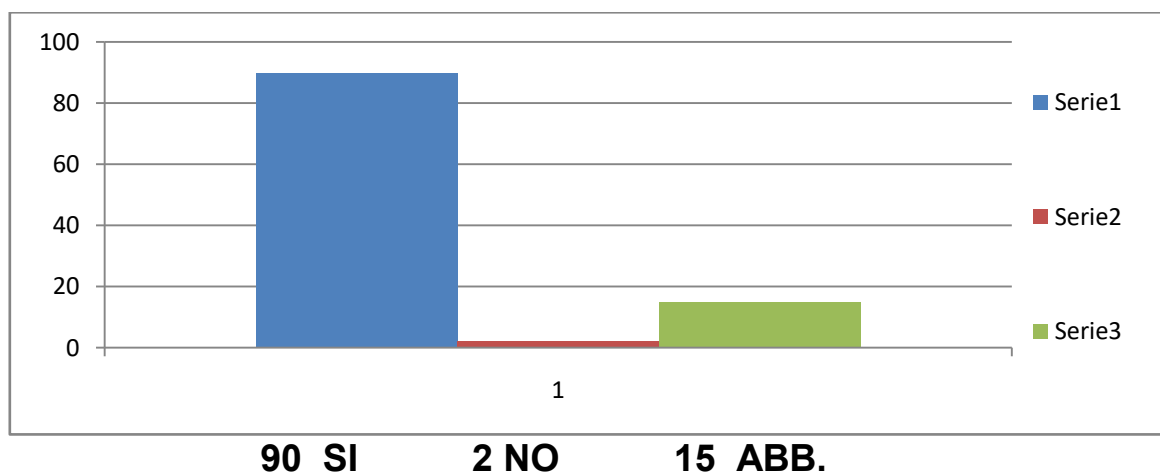
CASOLE BRUZIO classe 1^ 19 alunni classe 2^ 15 alunni
SERRA PEDACE 1^ 10 alunni classe 2^ 14 alunni classe 3^ 14 alunni
PEDACE 1^ 10 alunni classe 2^ 11 alunni classe 3^ 18 alunni

Questionari di gradimento SZ distribuiti **111**
Questionari di gradimento SZ tabulati **107**

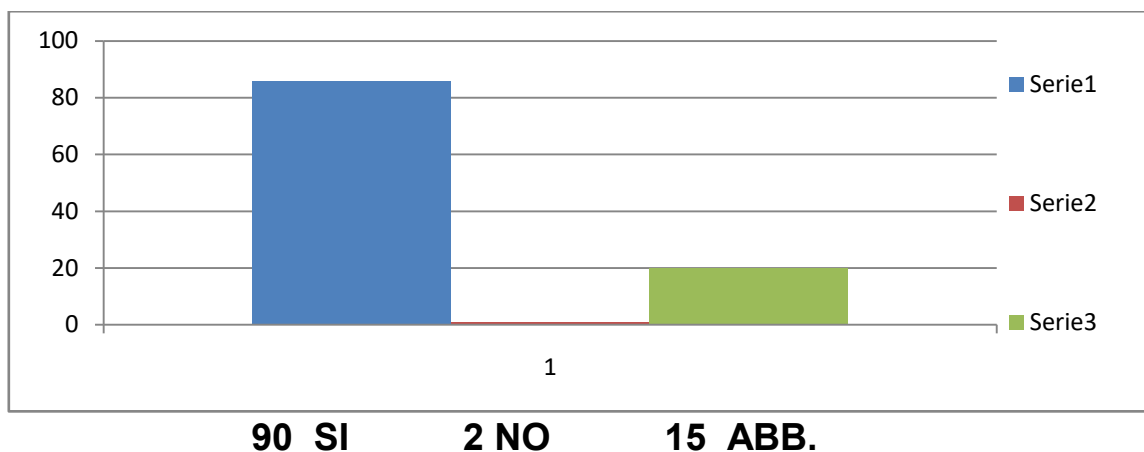
Funzione Strumentale “Senza Zaino”

Pardino Sonia

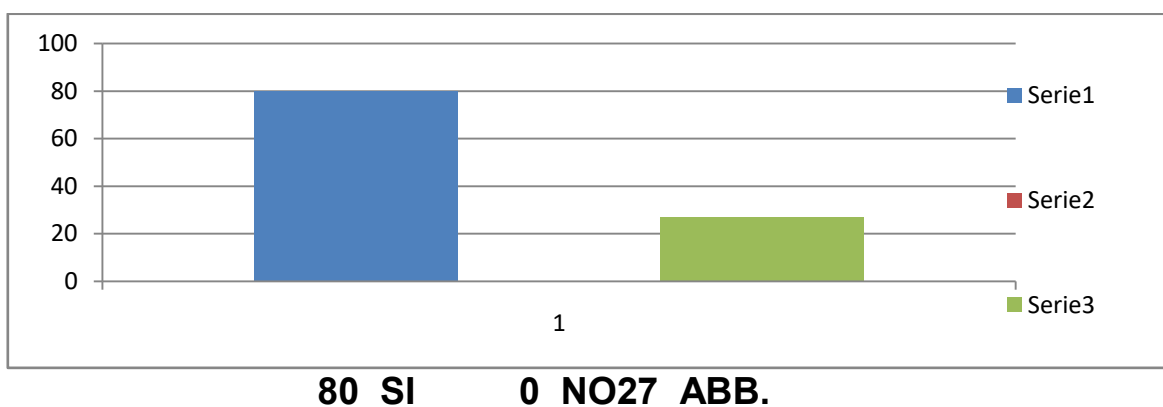
1) La scuola SZ dà agli alunni la possibilità di sviluppare benessere personale e sociale ?



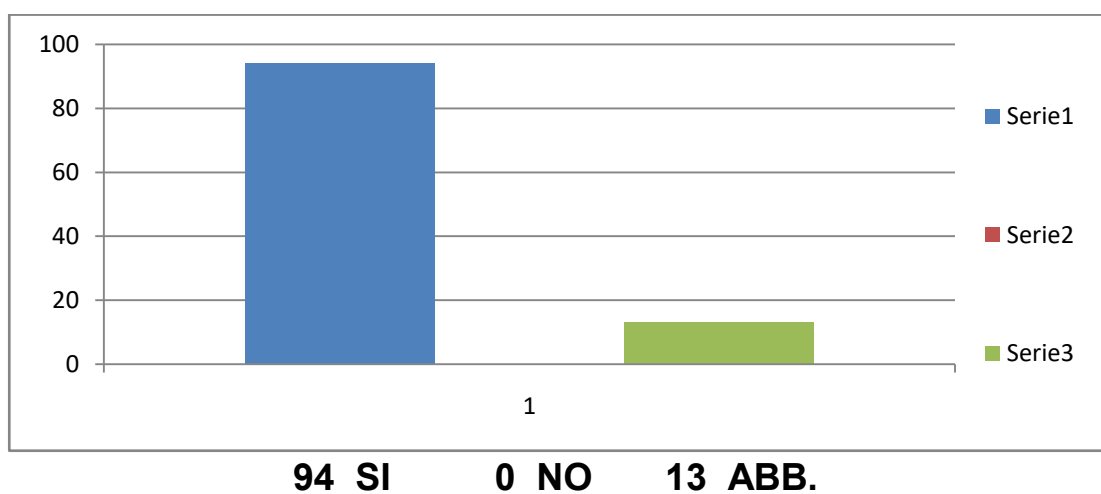
2) La scuola SZ educa gli alunni a rispettare se stessi, gli altri, le regole, gli ambienti, la natura ?



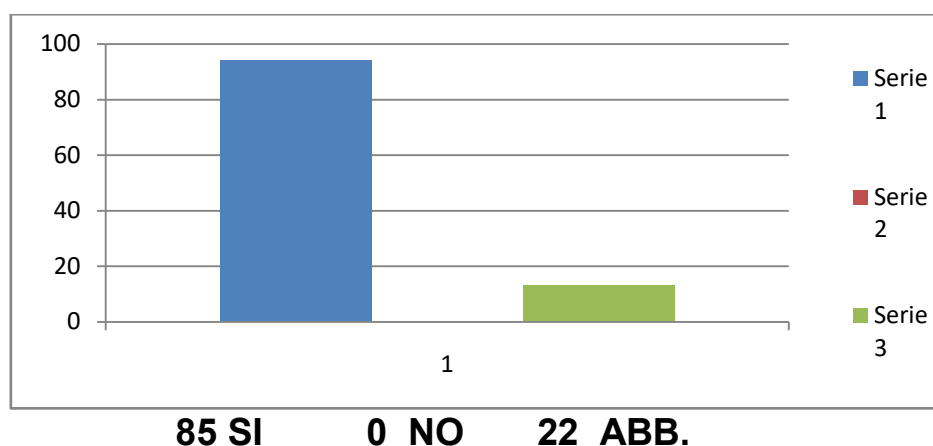
3) La scuola SZ avvia gli alunni ad organizzarsi autonomamente ?



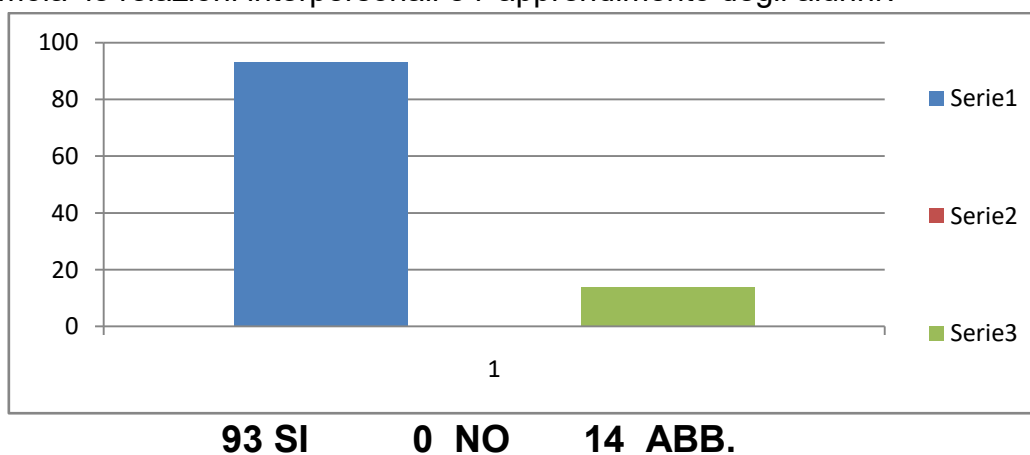
4) La scuola SZ guida gli alunni ad acquisire le abilità strumentali di base ?



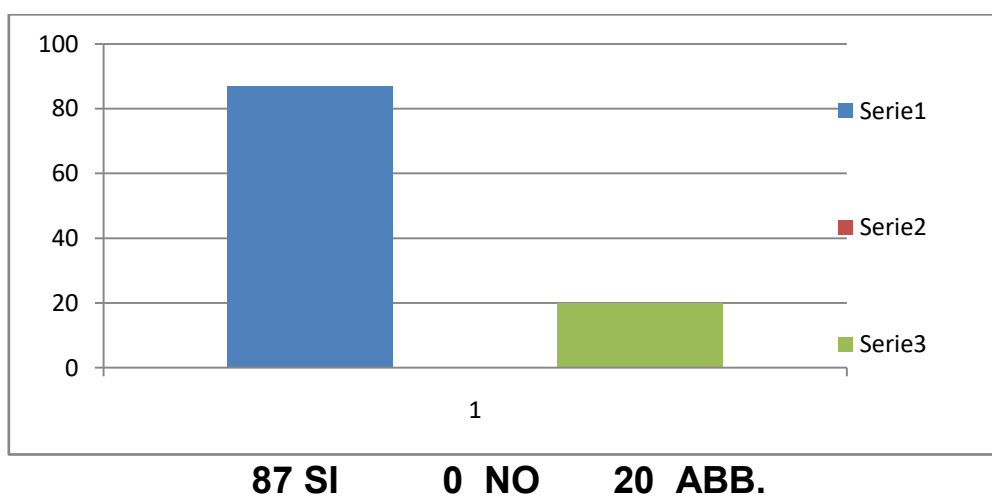
5) Un ambiente d' apprendimento strutturato secondo un modello SZ favorisce lo sviluppo armonico dell' autonomia?



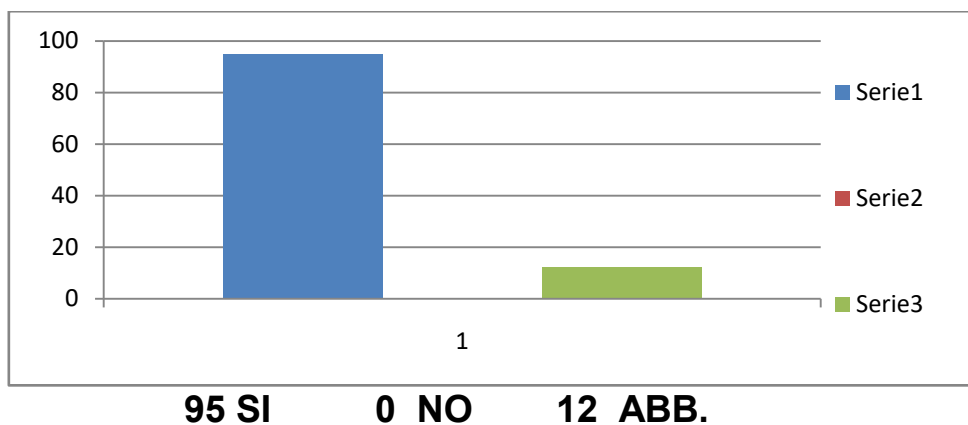
6)La presenza di un angolo chiamato “agorà” dove stare comodi ad ascoltare l’insegnante, a leggere un libro da soli o in compagnia, o semplicemente a rilassarsi, a chiacchierare tra coetanei stimola le relazioni interpersonali e l’ apprendimento degli alunni?



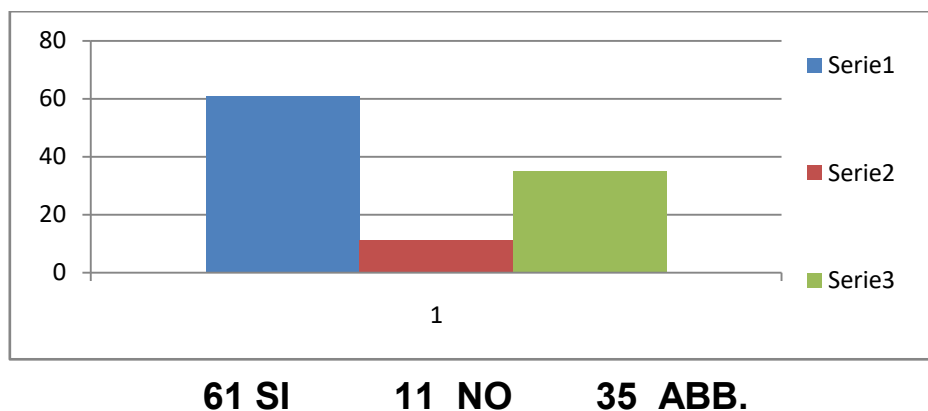
7)Le presenze di angoli-laboratori in aula sono efficaci a stimolare l’ apprendimento degli alunni?



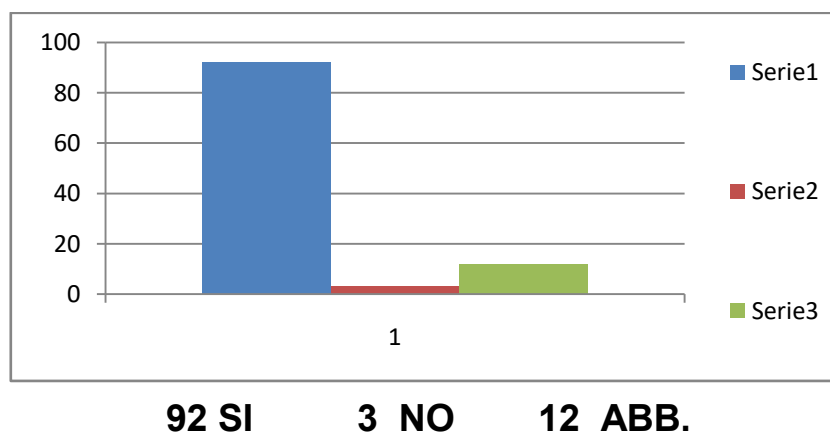
8) Le attività di gruppo svolte quotidianamente, sono efficaci per abituare gli alunni alla cooperazioneed alla condivisione?



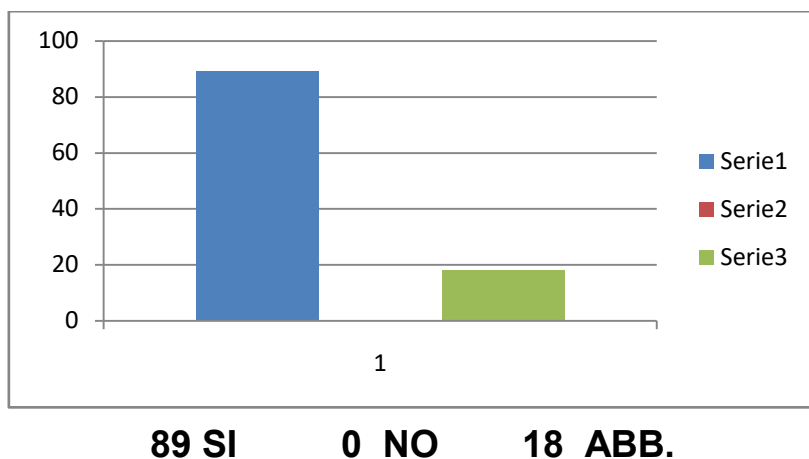
9) L' utilizzo di quadernotticolorati "a misura di bambino" sono efficaci per migliorare la calligrafia ?



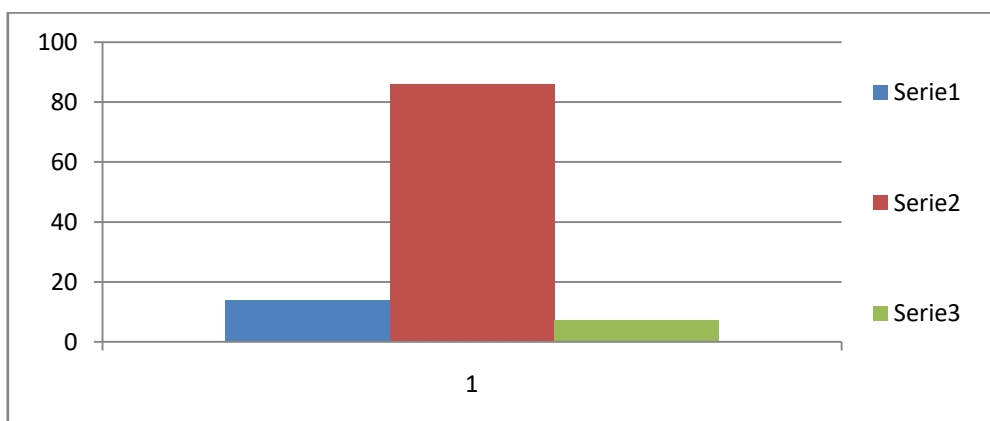
10) Le sacche con il logo SZ e i grembiulini tutti uguali e privi di decori aiutano a non creare disparità tra bambini?



11) La metodologia didattica SZ le risulta chiara e ed accessibile a tutti?

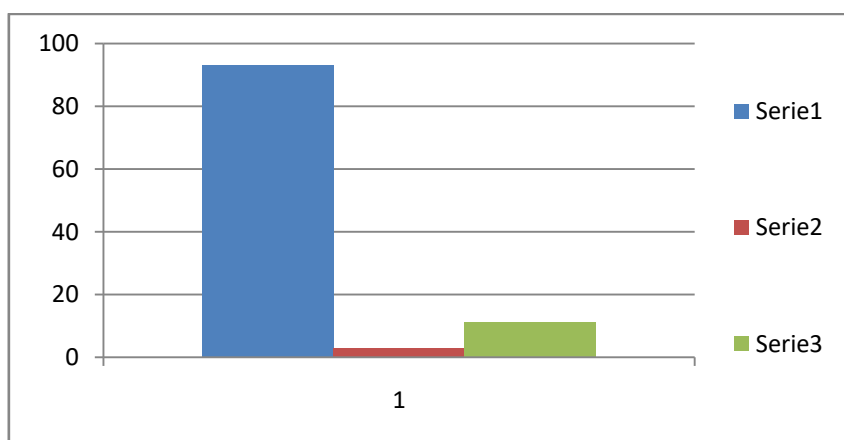


12) Crede che fare il “genitore curioso” possa in qualche modo disturbare il regolare svolgimento delle lezioni?



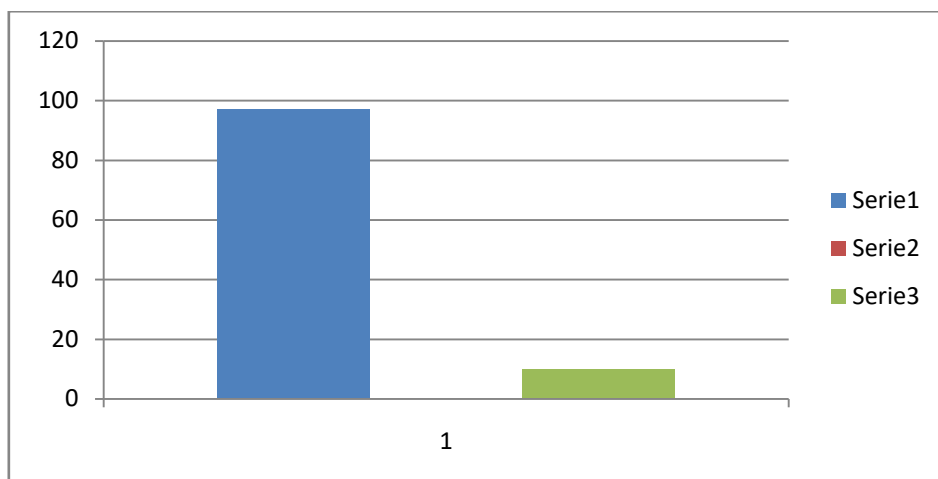
14 SI 86 NO 7 ABB.

13) Le è piaciuta la giornata dedicata al SZ Day?



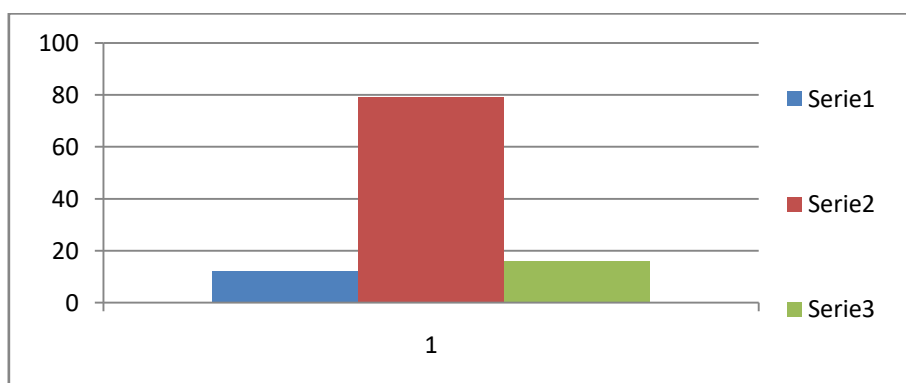
93 SI 3 NO 11 ABB.

14) Ritiene valida questo tipo di metodologia didattica?



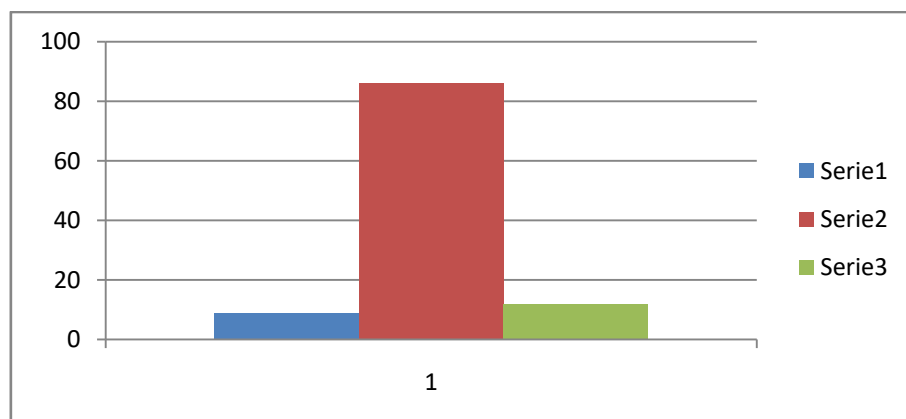
97 SI 0 NO 10 ABB.

15) La spesa iniziale per la condivisione del materiale didattico nelle aule SZ Le sembra troppo eccessiva?



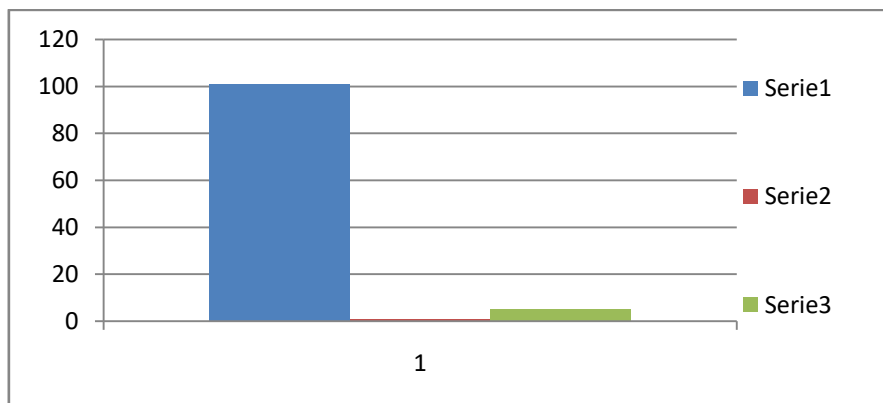
12 SI 79 NO 16 ABB.

16) Le richieste di contributo economico e lavorativo per l'assemblaggio delle isole di cancelleria o per i cuscini dell'agorà, Le sembrano troppo onerose ?



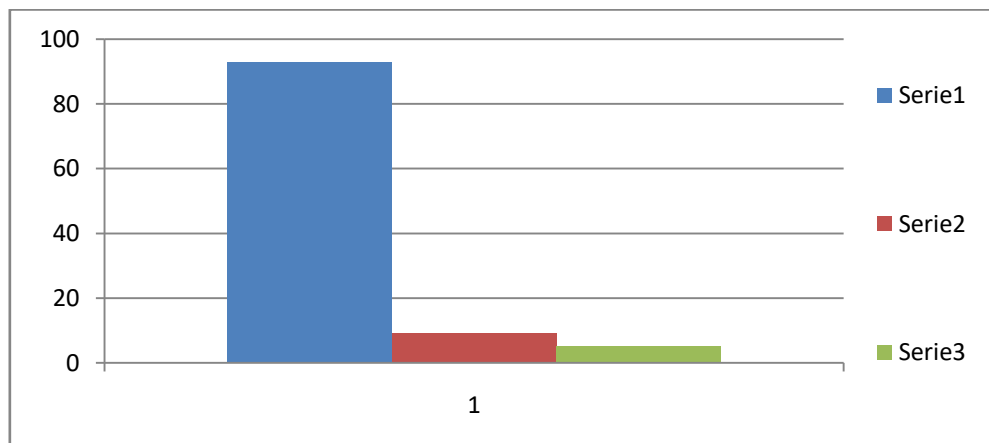
9 SI 86NO 12 ABB.

17) Consiglierebbe ad un amico di iscrivere il figlio in una classe SZ?



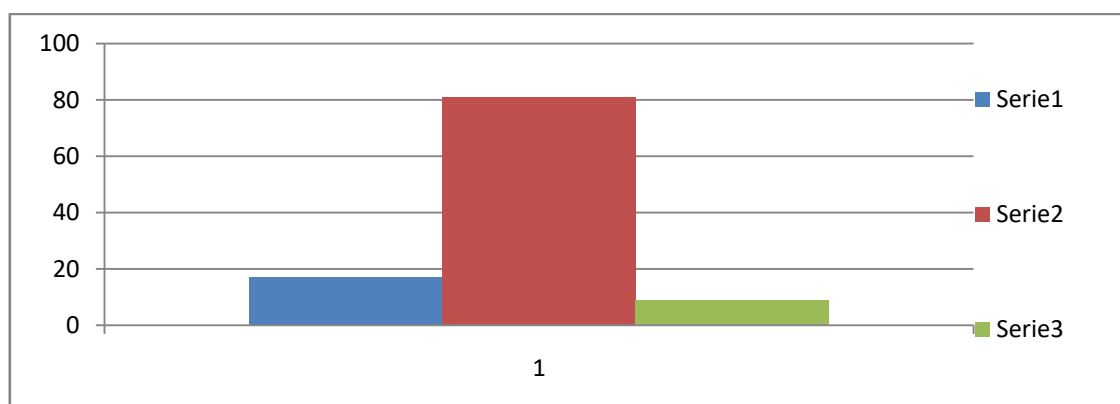
101 SI 1 NO 5 ABB.

18) Crede sia positivo l' abbinamento della metodologia SZ con il tempo pieno ?



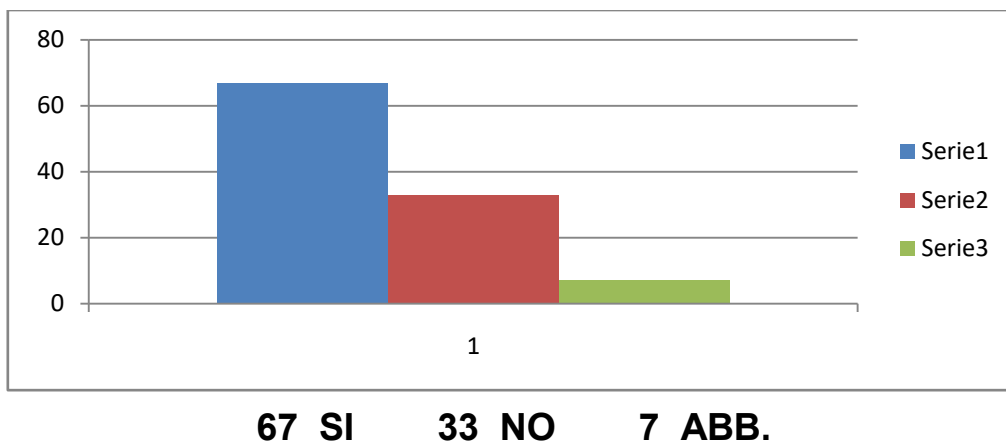
93 SI 9 NO 5 ABB.

19) Un monte di 40 ore settimanali di scuola Le sembrano eccessive?

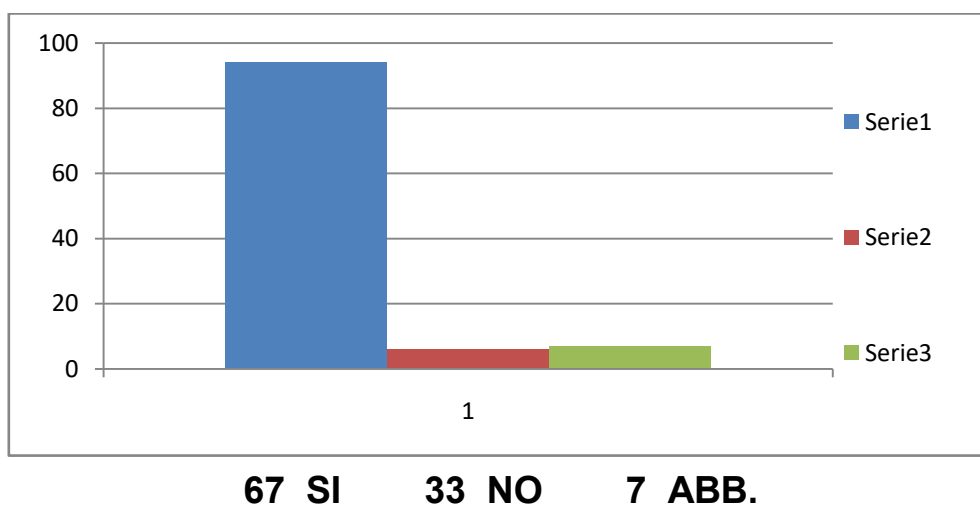


17 SI 81 NO 9 ABB.

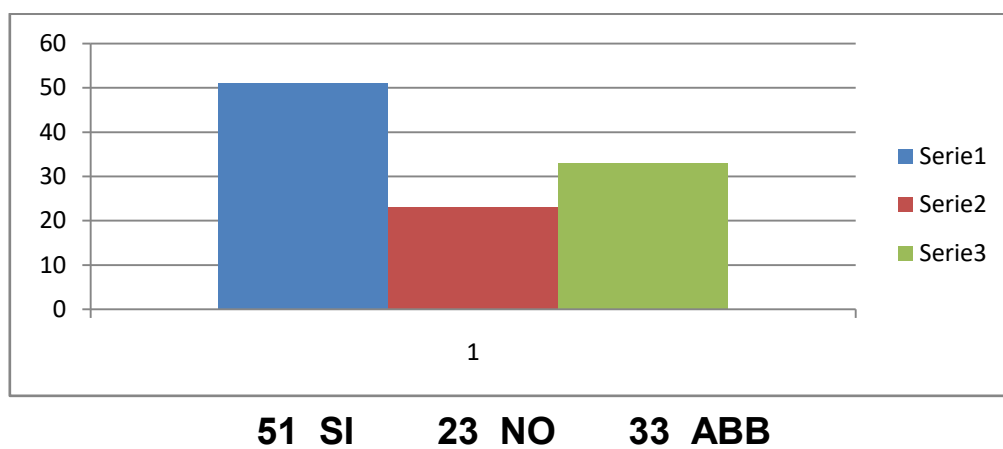
20)Le spese economiche diminuiscono nel corso degli anni ?



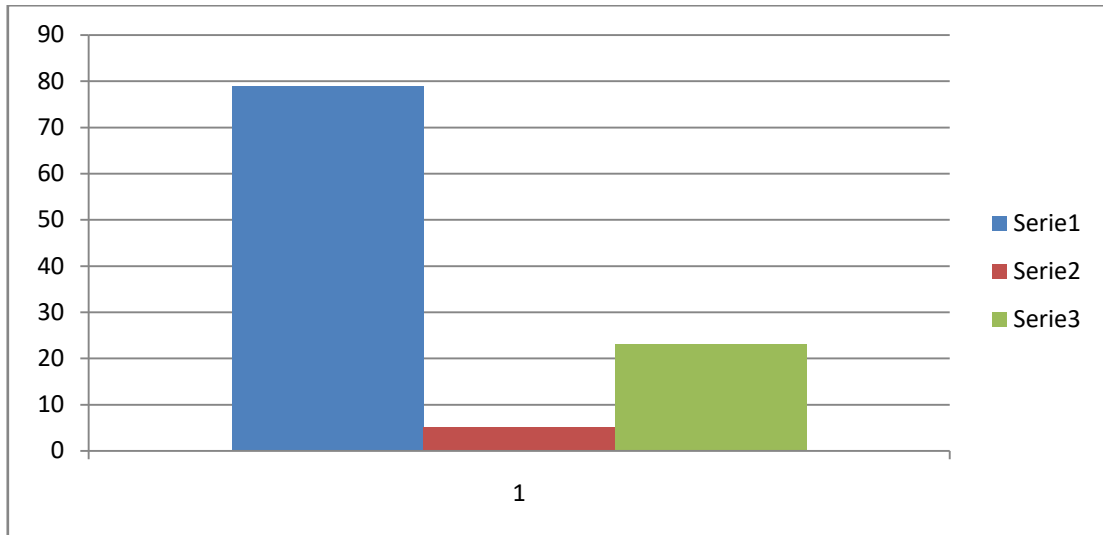
21) E' favorevole alla mensa scolastica?



22) La scuola SZ è una scuola che rispecchia il modo di essere del nostro territorio?



23) La scuola SZ serve a creare comunità anche fra i genitori?



79 SI 5 NO 23 ABB

La Funzione Strumentale

Pardino Sonia